



SVENSKA SKIDFÖRBUNDET®

SWEDISH SKI ASSOCIATION

Huvudsponsor





LAGLEDARMÖTE FÖR ONEPARTNERGROUP-LOPPET

Östersund 10 aug 2024



SVENSKA
SKIDFÖRBUNDET®
SWEDISH SKI ASSOCIATION



ONEPARTNERGROUP

AGENDA



Presentation av tävlingsledning, jury och SSF-representant

Tävlingsprogram

Tidsschema för tävlingarna

Information om nummerlappar och lottning

Väderprognos

Presentation av tävlingsarenan

Presentation av tävlingsbanorna

Rullskidor

Information från TD

Information från SSF

Information från tävlingsledningen



PRESENTATION AV TÄVLINGSLEDNING, JURY OCH SSF-REPRESENTANT



TÄVLINGSLEDNING

- Tävlingsledare: Jonatan Thoresson
- Tävlingssekreterare: Carina Modén Aronsson
- Banchef: Erik Persson
- Tidtagning: Alfred Andersson (Elitetiming)
- Speaker: Olle Näslund
- Chef webb: Markus Flinkberg

JURY:

- TD: Magnus Elmkvist
- TDA: Ludvig Remb
- Tävlingsledare: Jonatan Thoresson

SSF:

Ludvig Remb, Tävlingskoordinator längd-
och rullskidor



SVENSKA
SKIDFÖRBUNDET®
SWEDISH SKI ASSOCIATION



ONEPARTNERGR

TÄVLINGSPROGRAM



11 aug 2024

10km/15km/20km

Intervall start (K)

Ungdoms SM

Junior SM

Svenskt Mästerskap

Master SM

Och en paraklass och Tjejer/Killar 13-14



SVENSKA
SKIDFÖRBUNDET®
SWEDISH SKI ASSOCIATION



ONEPARTNERGR

TIDSSCHEMA FÖR TÄVLINGARNA



08:00 Sekretariatet öppnar

09:00 - 09:55 Banan öppen för träning

10:00 Tävling 10 km

Killar 13-14

Tjejer 13-14

Para

Killar 15-16

Tjejer 15-16

H 45

H 60

11:10 – 11:55 Banan öppen för träning

12:00 Tävling 15/20 km

D 21

D 17-20

H 21

H 17-20

14:15 Prisutdelningar för samtliga SM-klasser

Utlottningspriser vid målgång



SVENSKA
SKIDFÖRBUNDET®
SWEDISH SKI ASSOCIATION



ONEPARTNERGR

INFORMATION OM NUMMERLAPPAR OCH LOTTNING



Genomgång av anmälningar. Skriv ev strykningar i chatten.

Nummervästar hämtas ut på övervåningen i sekretariatsbyggnaden från kl 08:00
Hämtas ut individuellt.

Lottning enligt SM-lottning för D/H21 och D/H17-20. I övriga klasser vanlig lottning.

VÄDERPROGNOS



09		12°	0,3	V →	5 (10)	12°	90	1002	10 - 20
10		12°	0,3	NV →	6 (11)	12°	89	1003	10 - 20
11		13°	0,2	V →	9 (17)	13°	85	1004	10 - 20
12		12°	0,0	NV →	8 (19)	12°	77	1005	20 - 50
13		13°	0,0	V →	7 (15)	13°	71	1006	20 - 50
14		13°	0,0	NV →	8 (15)	13°	68	1006	20 - 50
15		13°	0,0	NV →	7 (15)	13°	64	1006	20 - 50

09		13°	0-0,5	6 (10) →	Laber bris fra vest med vindkast på 10 m/s
10		13°	0-0,3	6 (11) →	Laber bris fra nordvest med vindkast på 11 m/s
11		13°	0-0,4	10 (17) →	Frisk bris fra vest med vindkast på 17 m/s
12		12°	0-0,3	8 (19) →	Frisk bris fra nordvest med vindkast på 19 m/s
13		12°	0-0,2	8 (15) →	Frisk bris fra nordvest med vindkast på 15 m/s
14		13°	0-0,3	8 (15) →	Frisk bris fra nordvest med vindkast på 15 m/s
15		13°		8 (15) →	Frisk bris fra nordvest med vindkast på 15 m/s



PRESENTATION AV TÄVLINGSARENAN

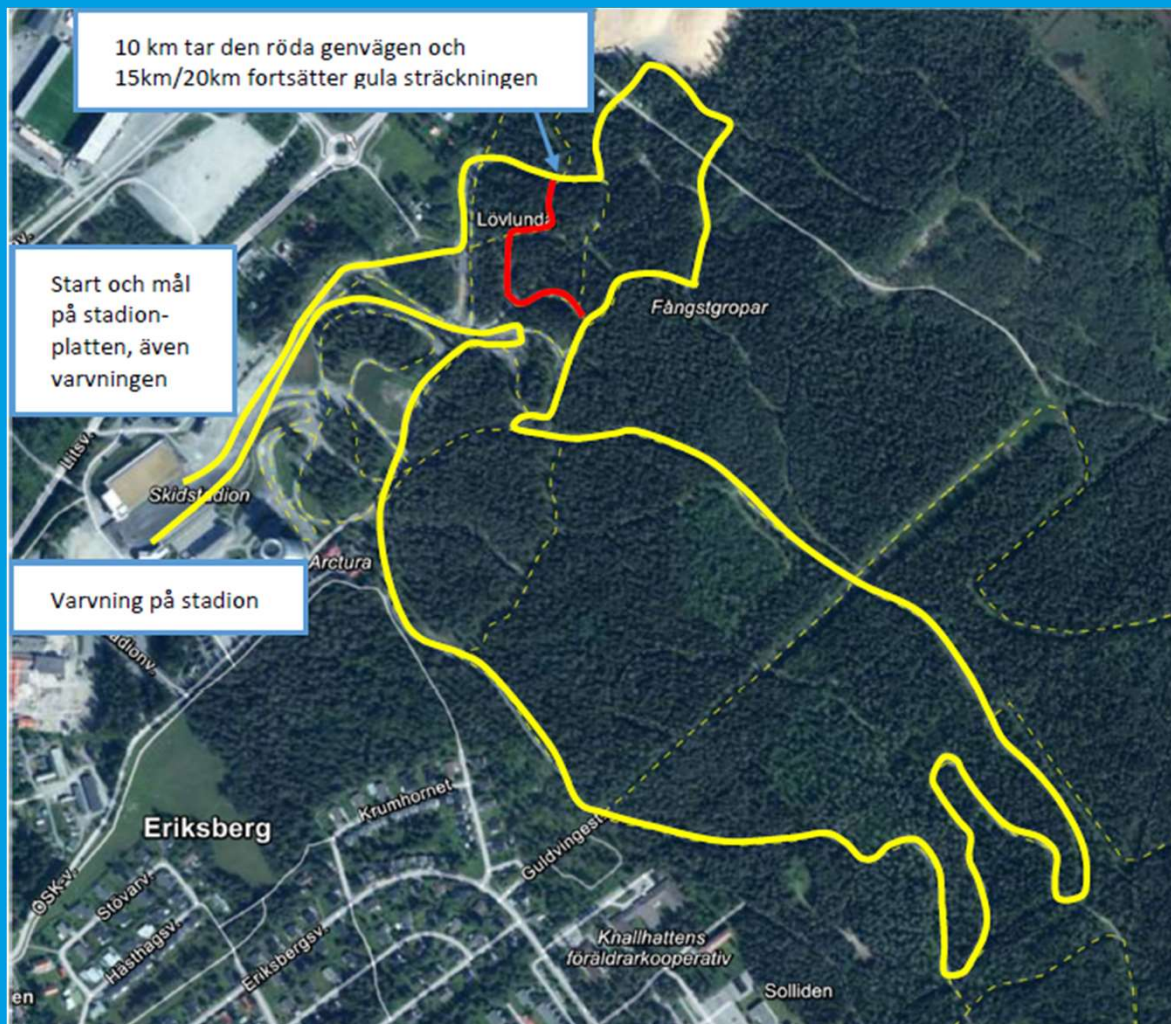


SVENSKA
SKIDFÖRBUNDET®
SWEDISH SKI ASSOCIATION



ONEPARTNERGRUPPEN

PRESENTATION AV TÄVLINGSBANORNA



SVENSKA
SKIDFÖRBUNDET®
SWEDISH SKI ASSOCIATION



ONEPARTNERGROUP

RULLSKIDOR



Lånerullskidor (2or) från Swix och Fixy som används vid tävlingarna.

Hämtas ut i tält 20 min innan respektive klass startar

D/H21, H45 och H60 – Swix

Tjejer 13-14, Killar 13-14, Tjejer 15-16, Killar 15-16, D 17-20, H 17-20 och Para - Fixy



INFORMATION FRÅN TD



396.2.6 Stavar för längdskidåkning med trugor för längdskidåkning skall användas. Alternativt skall trugor med rigida säkerhetsskydd i plast med diametern ≥ 30 mm användas. Skydden måste vara placerade maximalt 45 mm ovanför metallspetsen.

396.2.7 Godkänd hjälm (exempelvis standard DIN EN 1078 eller liknande) och skydd för ögonen måste bäras under officiell träning och tävling

Visa hänsyn till varandra

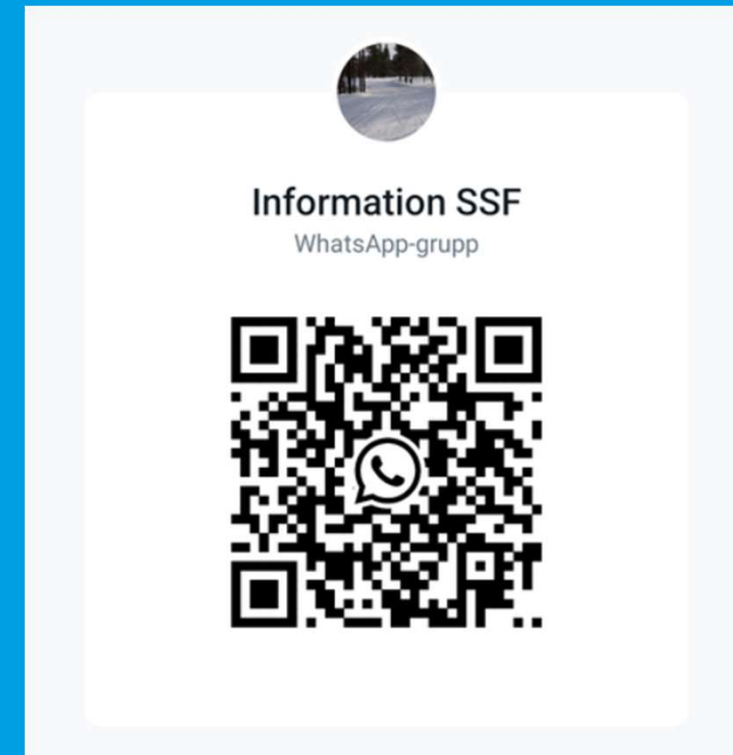
Lycka Till!!!



INFORMATION FRÅN SSF



Använd QR-koden nedan för att ansluta till WhatsApp-gruppen:



INFORMATION FRÅN TÄVLINGSLEDNINGEN



Tänk på att anmälningsavgiften ska vara betalad för att få ut nummerlappen.
Var beredd att visa upp kvitto om betalning inte hunnit registreras.
Det går annars bra att swisha på plats när du hämtar ut nummerlappen.

Stadionbutiken finns på plats med utrustning om man behöver kitta upp sig inför start



A wide-angle photograph of a snowy mountain range under a clear, bright blue sky. The snow is thick and covers the entire landscape, with some dark patches of rock or ice visible on the slopes. The mountains are rounded and have a soft, undulating appearance. The overall scene is serene and cold.

**TACK FÖR ATT NI
LYSSNAT.
LYCKA TILL!**



**SVENSKA
SKIDFÖRBUNDET**®
SWEDISH SKI ASSOCIATION



**SVENSKA
SKIDFÖRBUNDET**®
SWEDISH SKI ASSOCIATION